

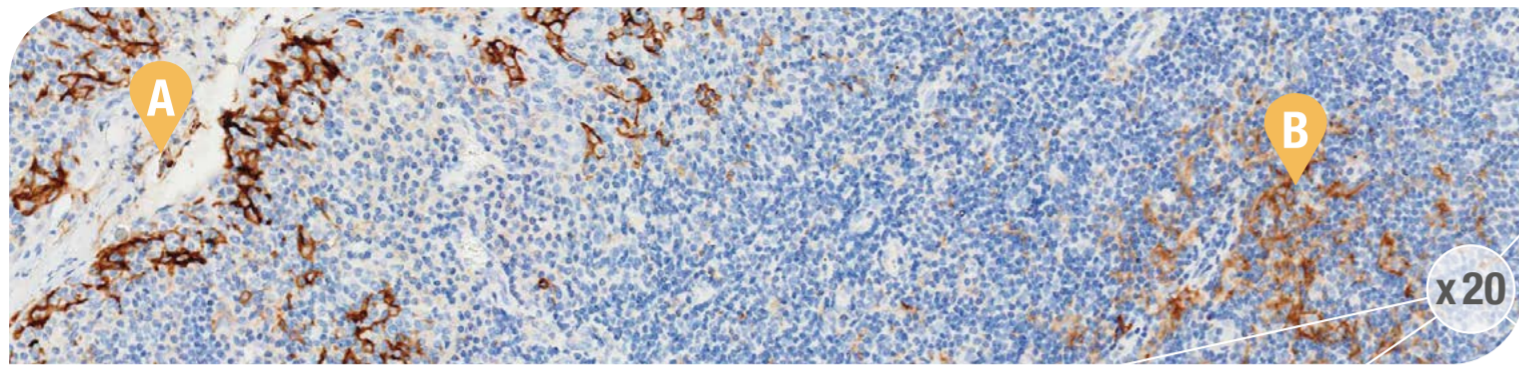
# INTERPRÉTATION DU MARQUAGE PD-L1 ET SCORE CPS

## Les questions à se poser

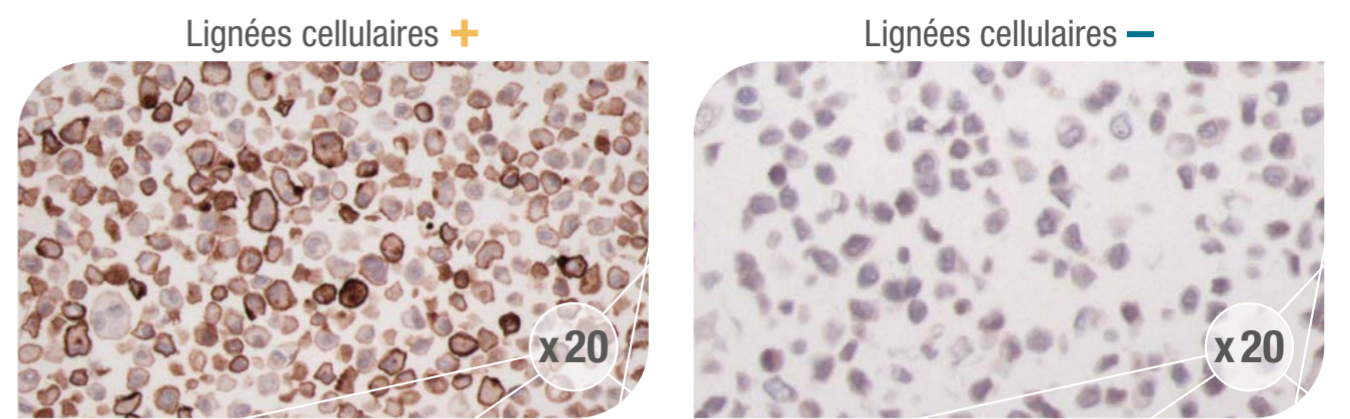


### LES CONTRÔLES SONT-ILS CONFORMES ? (1-3)

Tissu amygdalien : tissu de contrôle + et -



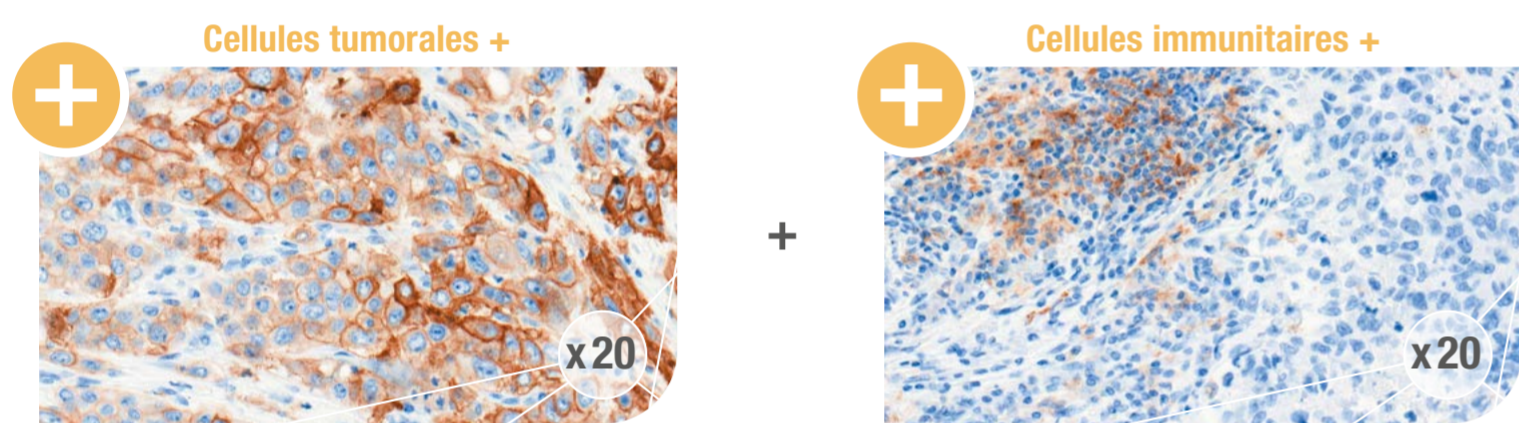
- +**
  - Marquage membranaire et/ou cytoplasmique (selon le type cellulaire) et de différentes intensités.
  - Faible bruit de fond.
  - Forte coloration de l'épithélium cryptique. **A**
  - Coloration faible à modérée des macrophages folliculaires des centres germinatifs. **B**
- - Absence de marquage de l'endothélium, des fibroblastes et de l'épithélium de surface.



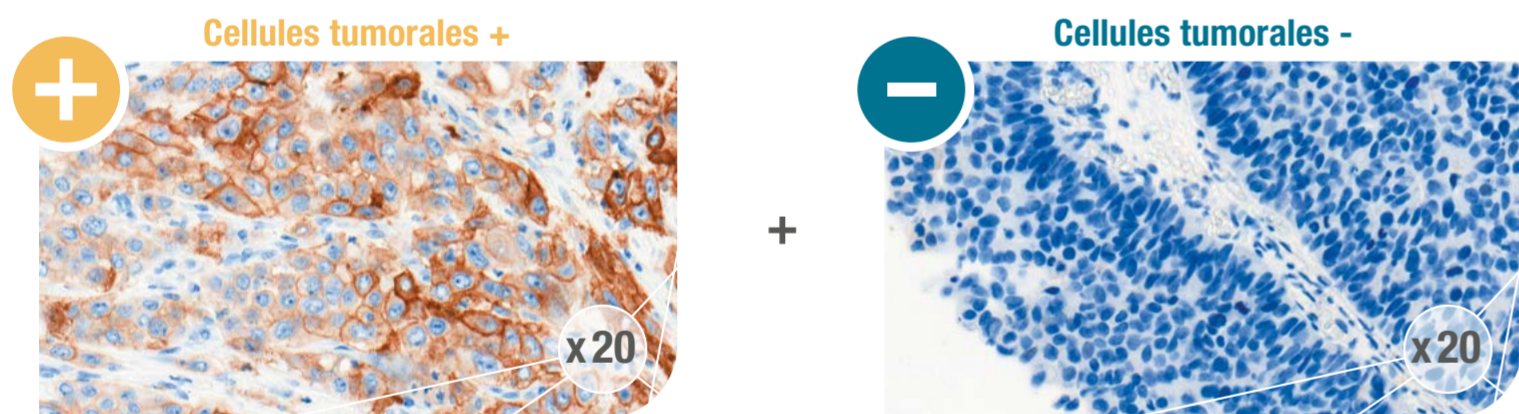
- +**
  - Marquage membranaire de différentes intensités.
  - Faible bruit de fond.
- - Absence de marquage membranaire des **lignées cellulaires négatives**.

### QU'EST-CE QU'UNE CELLULE POSITIVE POUR PD-L1 ? (2,3)

#### LA FORMULE



$$\text{Score Combiné Positif (CPS)} = \frac{\text{Nombre de CT et CI PD-L1+}}{\text{Nombre de CT viables}} \times 100$$



#### MARQUAGE : CRITÈRES DE POSITIVITÉ

Type cellulaire	Membranaire (partiel ou complet)	Cytoplasmique	Intensité
Cellule tumorale	✓	✗	Toute intensité
Macrophage*	✓	✓	
Lymphocyte*	✓	✓	

\* Si situés dans la tumeur ou à une distance maximum correspondant à la moitié d'un champs x20 (soit 0,5 mm)

#### À EXCLURE

- Zone tumorale nécrotique
- Cellules immunitaires non marquées ou distantes et neutrophiles, éosinophiles, plasmocytes

#### LES MÉTHODES (3)

- 1 Zone de positivité délimitée**
  - FAIBLE GROSSISSEMENT**  
Évaluer la superficie de la zone contenant des cellules positives
  - FORT GROSSISSEMENT x20**  
Dans cette zone
    - Compter le nombre de CT et CI positives
    - Déterminer le nombre de CT viables
  - POSITIVITÉ GLOBALE**  
Rapporter la positivité à l'ensemble de l'échantillon
- 2 Distribution hétérogène des cellules**
  - FAIBLE GROSSISSEMENT**  
Diviser l'échantillon en plusieurs zones de taille égale
  - FORT GROSSISSEMENT x20**  
Déterminer le CPS au sein de chaque zone
  - POSITIVITÉ GLOBALE**  
Calculer la moyenne de toutes les zones
- 3 Cellules positives rares**
  - FAIBLE GROSSISSEMENT**
    - Repérer les cellules positives
    - Déterminer le nombre de CT viables
  - FORT GROSSISSEMENT x20**  
Compter le nombre de CT et CI positives
  - POSITIVITÉ GLOBALE**  
Calculer le CPS pour l'ensemble de l'échantillon

### QUELLES INFORMATIONS MENTIONNER DANS LE COMPTE-RENDU DES RÉSULTATS ? (1)

- Les informations liées au prélèvement (date, siège, type...)
- Les modalités de fixation
- L'anticorps et l'automate utilisés (préciser si LDT)
- La confirmation du marquage des témoins positifs
- Le nombre de cellules tumorales analysables (réserves si < 100)
- Le pourcentage de cellules tumorales marquées et le score CPS associé
- Les éventuelles réserves concernant les conditions de manipulation (fixation, décalcification...)